



529\_01 inizio  
 529\_02 scalinata - fondo regolare  
 529\_03 scalinata - fondo irregolare  
 529\_04 strada carrabile - asfalto regolare  
 529\_05 scalinata - fondo regolare  
 529\_06 sentiero - fondo irregolare  
 529\_07 sentiero - fondo irregolare  
 529\_08 strada carrabile - asfalto regolare  
 529\_09 fine

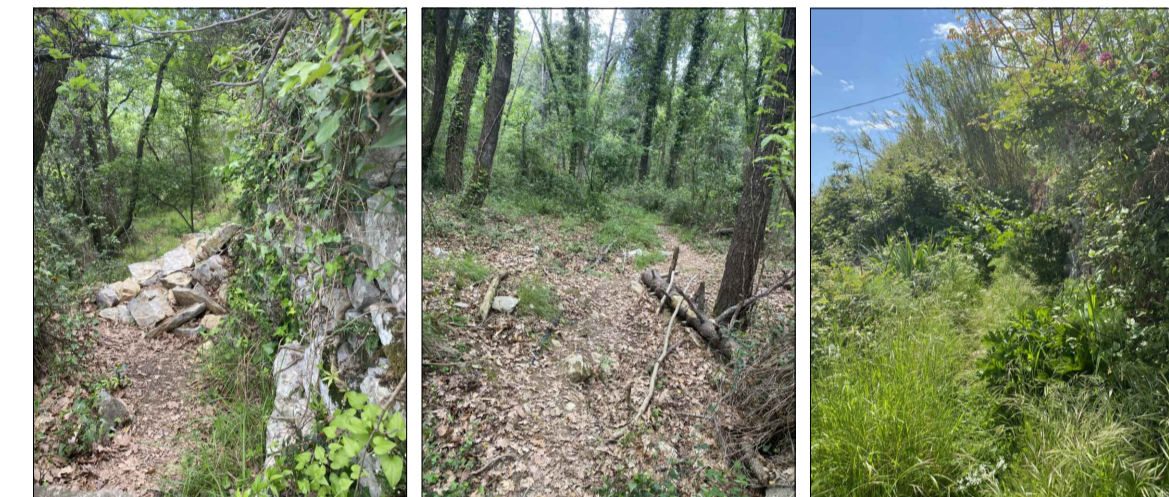
vegetazione non sfalciata

vegetazione alta non sfalciata  
 detriti lapidei sul percorso  
 vegetazione alta non sfalciata



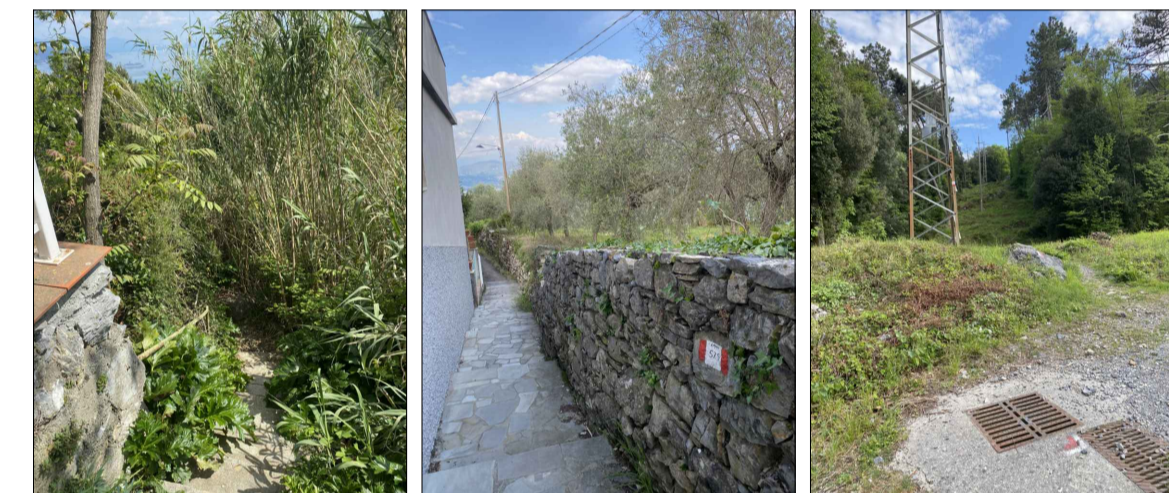
512\_01 inizio  
 512\_02 scalinata - fondo urbano regolare  
 512\_03 sentiero - fondo irregolare  
 512\_04 fine

vegetazione non sfalciata  
 vegetazione non sfalciata  
 vegetazione non sfalciata e detriti lapidei sul percorso



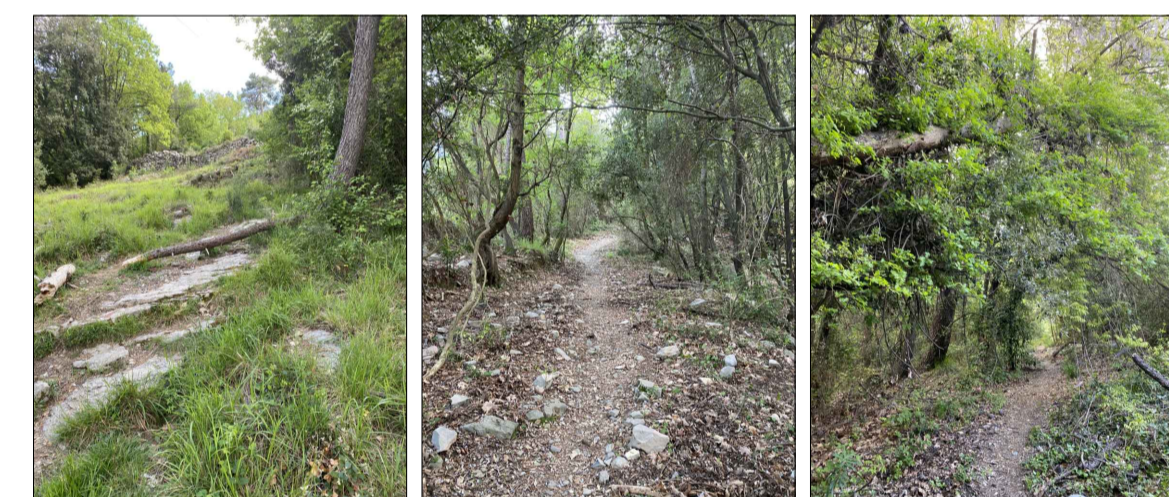
514\_01 inizio sentiero - fondo irregolare  
 514\_02 fine sentiero - fondo irregolare

vegetazione non sfalciata  
 vegetazione non sfalciata



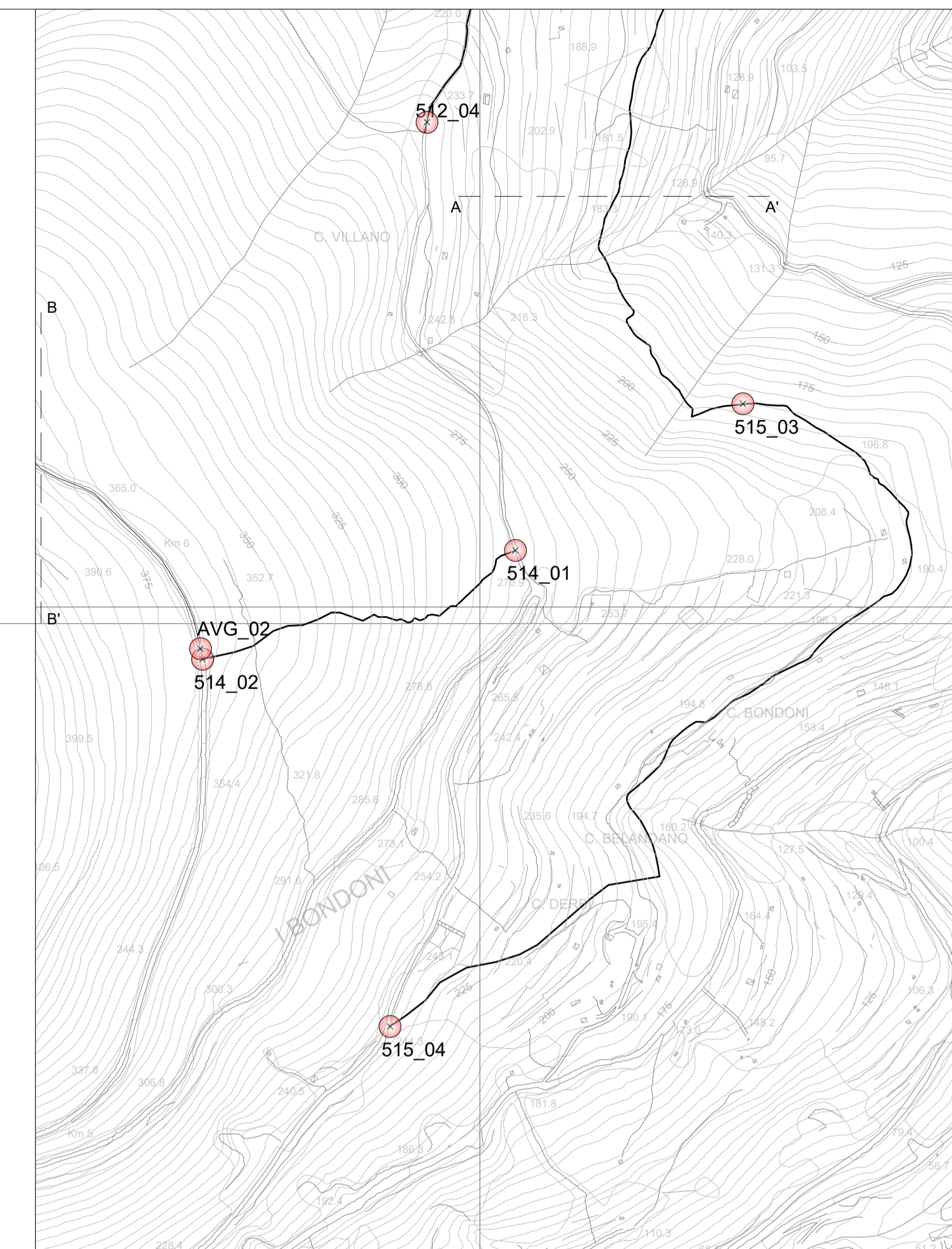
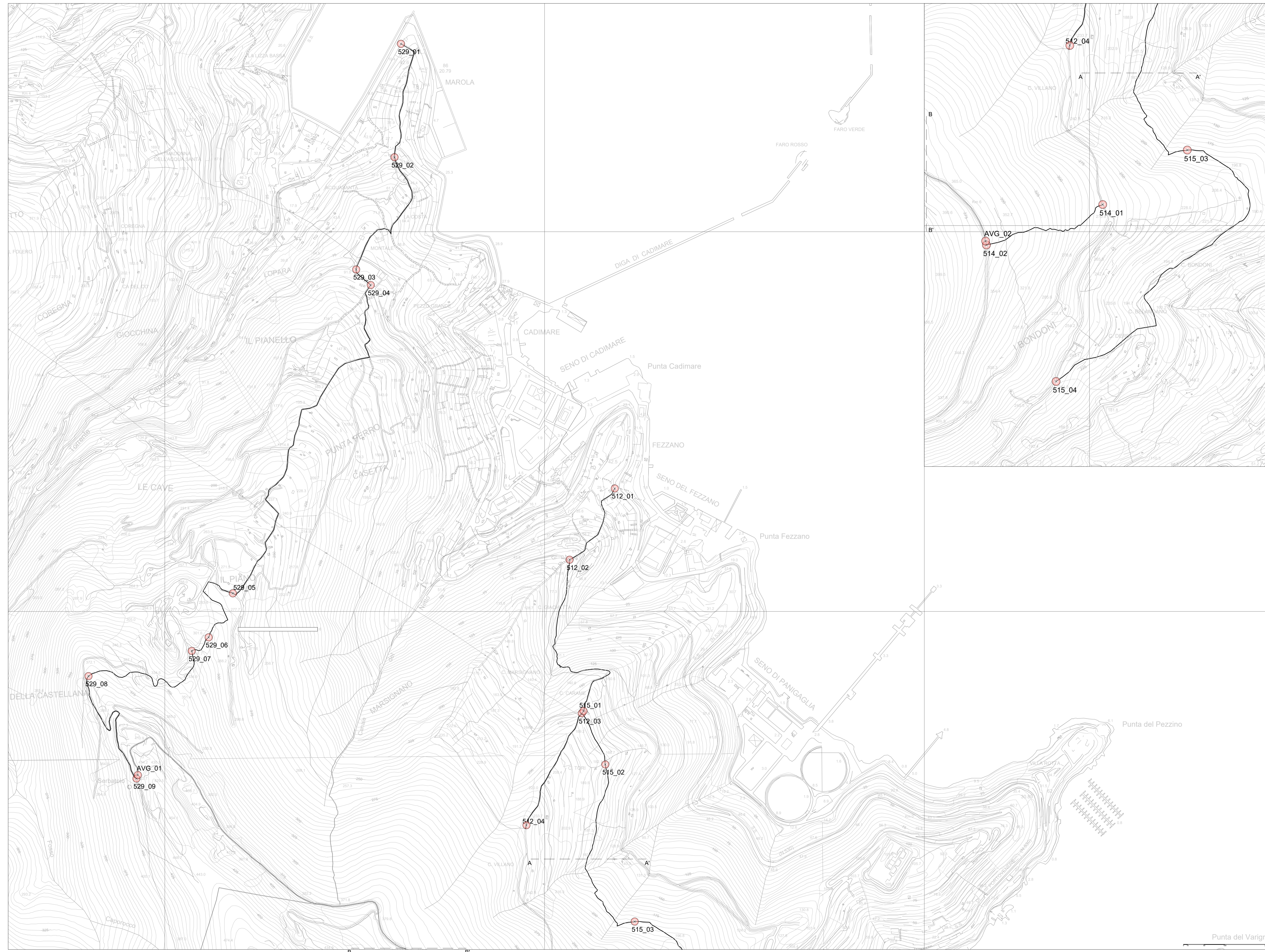
515\_01 inizio  
 515\_02 sentiero - fondo irregolare  
 515\_03 sentiero - fondo irregolare  
 515\_04 fine

vegetazione non sfalciata  
 detriti lapidei sul percorso  
 albero grande caduto e tronchi sul percorso  
 vegetazione non sfalciata



AVG\_01 inizio  
 AVG\_02 fine

vegetazione non sfalciata - lieve  
 vegetazione non sfalciata - lieve



LEGENDA FOTO:

XXX\_XXx  
 identificativo percorso    identificativo picchetto    lettera progressiva per identificare foto diverse dello stesso picchetto

XXX\_XX\_XXX  
 identificativo percorso    identificativo tratto percorso    lettera progressiva per identificare foto diverse dello stesso picchetto

VALORIZZAZIONE DEI COLLEGAMENTI TRA SITO E BUFFER ZONE: PROSEGUO DEI LAVORI DI PULIZIA DEI SENTIERI.

**529 - AVG\* - 512 - 514 - 515**  
\*tratto AVG da intendere compreso tra fine sentiero 529 ed imbocco sentiero 514

I contenuti fotografici sono da intendere riferiti ai sopralluoghi effettuati nel mese di Maggio 2022 ed esplicitano solamente alcune criticità presenti sul percorso.

UFFICIO DEL SITO UNESCO "PORTO VENERE, CINQUE TERRE E LE ISOLE (PALMARIA, TINO E TINETTO)"

INDIRIZZO: via Garibaldi 9 - 19025 Porto Venere SP

TAVOLA: 01

DATA: GIUGNO 2022    SCALA: var

Progettista incaricato: Arch. Augusto Marchioni

Collaboratori: Arch. Andrea Acquigrana  
 Arch. Camilla Caterina Marchioni

Arch. Augusto Marchioni  
 via della Chiesa 26 - 19123 La Spezia  
 Capita Anonima S.p.A. - SP - A. 109  
 p.09886710111 - @MARCHIONIARCHITETTI

Arch. Andrea Acquigrana  
 via della Chiesa 26 - 19123 La Spezia  
 Capita Anonima S.p.A. - SP - A. 109  
 p.09886710111 - @MARCHIONIARCHITETTI

Arch. Camilla Caterina Marchioni  
 via della Chiesa 26 - 19123 La Spezia  
 Capita Anonima S.p.A. - SP - A. 109  
 p.09886710111 - @MARCHIONIARCHITETTI